

Требуемая документация к рекламации

Чтобы ускорить и упростить решение рекламации на наши компрессоры Ekom spol. s r.o. просит своих уважаемых партнеров и заказчиков в случае рекламации предоставить следующую фотодокументацию.

В случае повреждения компонента компрессора кроме нижеуказанной фотодокументации просим сделать также и фотографию поврежденного компонента.

Спасибо за понимание.

Просим сделать фотографии следующих частей компрессора:

1. Сделайте общую фотографию компрессора в помещении где он установлен



2. Сделайте фотографию из задней стороны компрессора

2а. Сделайте фотографию входного фильтра



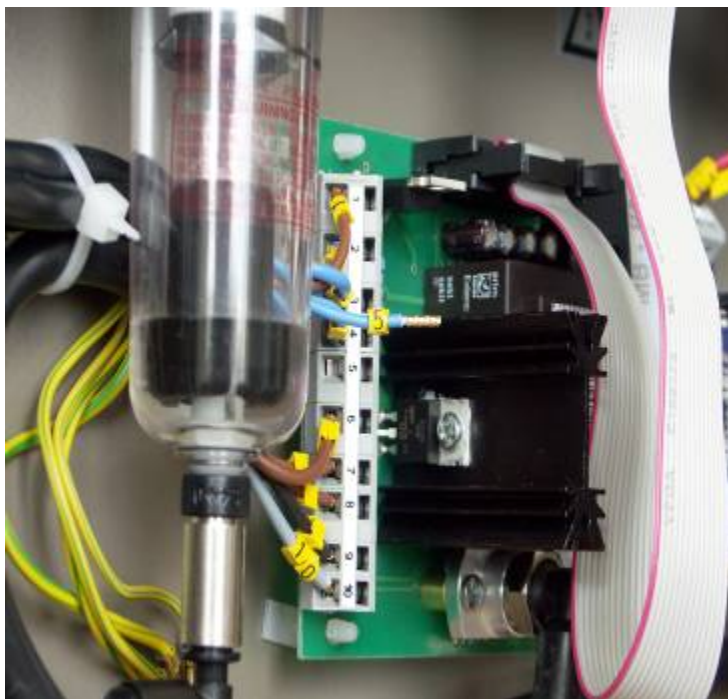
2b. – Сделайте фотографию прозводственного щитка, где указан серийный номер компрессора



3. Сделайте фотографию компрессора после снятия кожуха



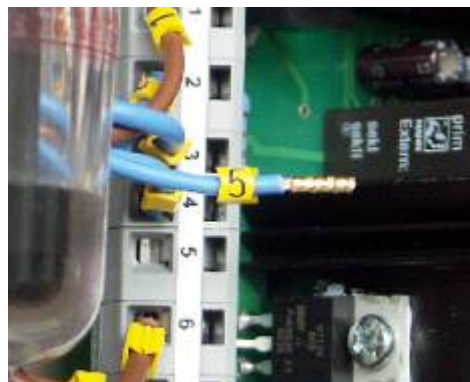
4. Сделайте детальную фотографию фильтров



6. Сделайте фотографию счетчика отработанных часов. Чтобы так сделать просим:

6а.

- выключить компрессор
- отсоединить питание двигателя (провод н.5)

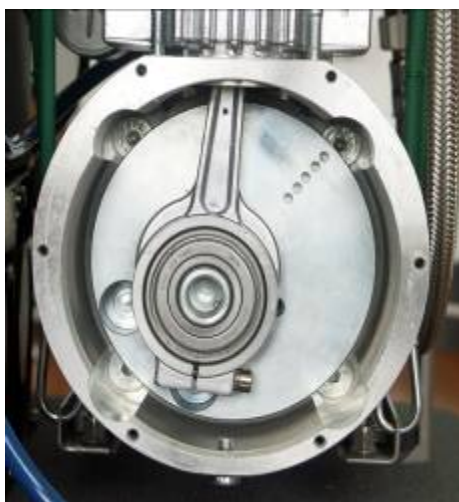


6б.

- включите компрессор
- нажмите на кнопку TIME (сделайте фотографию часов показанных на дисплее)
- выключите компрессор
- присоедините питание двигателя (провод н.5)



7. Сделайте фотографию агрегата и ресивера



8. Сделайте фотографию шкафа кривошипа после снятия крышки кривошипа

СПАСИБО ☺